

Mumble

Le tueur de Teamspeak

C'est quoi Mumble ? c'est un logiciel comme Teamspeak qui permet d'avoir un canal de conversation par microphone.

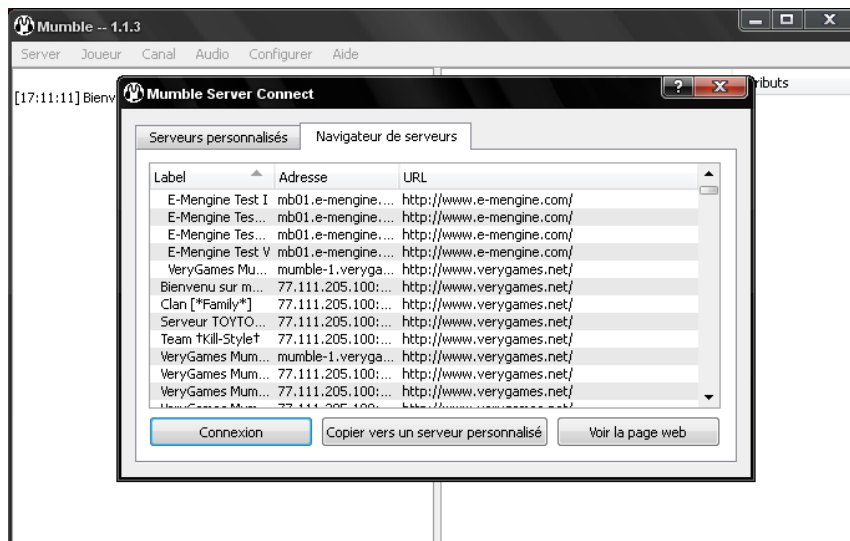
I. Installation

Pour installer Mumble télécharger le ici :

<http://team-aia.info/index.php?go=tcz>

Une fois téléchargé, installez le en suivant les instructions. C'est en anglais mais ne vous en faite pas les valeurs par défaut iront très bien dans l'immédiat.

Comme mumble ne met pas d'icône sur le bureau il va vous falloir aller le chercher dans Le menu « Démarrer » de Windows.



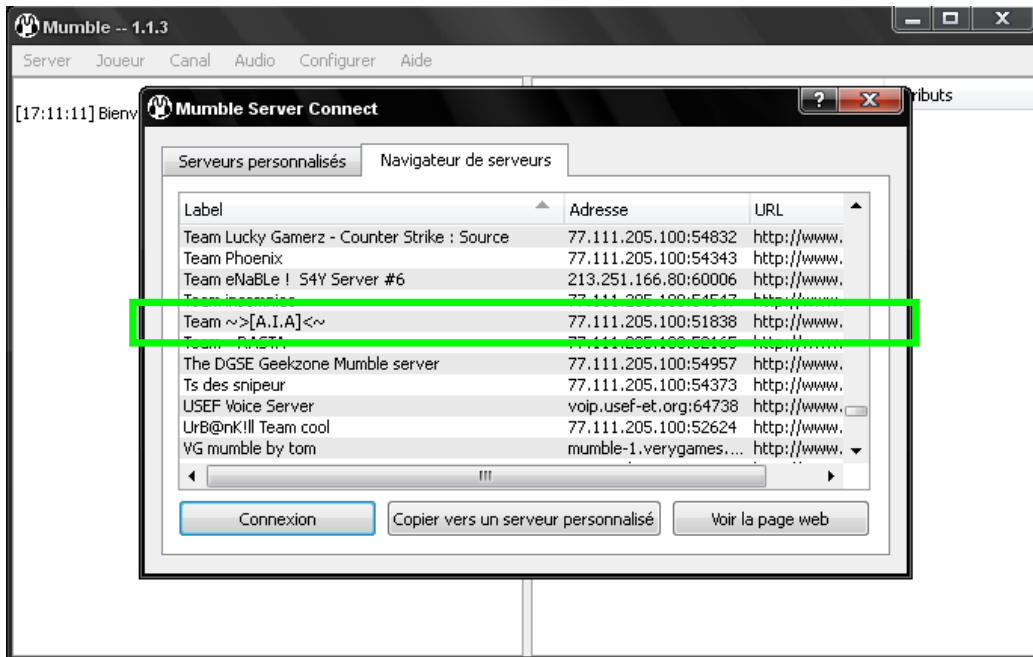
Voici la fenêtre que vous obtenez au premier lancement

2 possibilités pour ajouter un serveur Mumble :

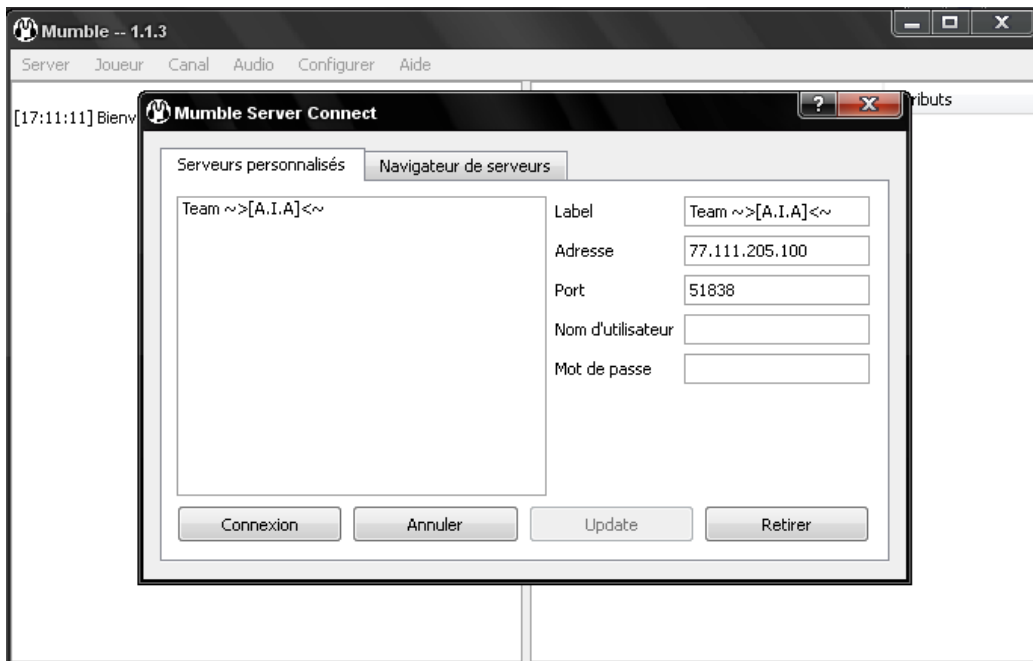
1. En automatique

Rien de bien compliqué vous connaissez le nom du serveur Mumble qui vous interesse ? Et bien il vous suffit de le sélectionner dans la liste et de cliquer sur **Copier vers un serveur personnalisé** pour le sauvegarder.

Recherchez donc le serveur Mumble ~>[A.I.A]<~



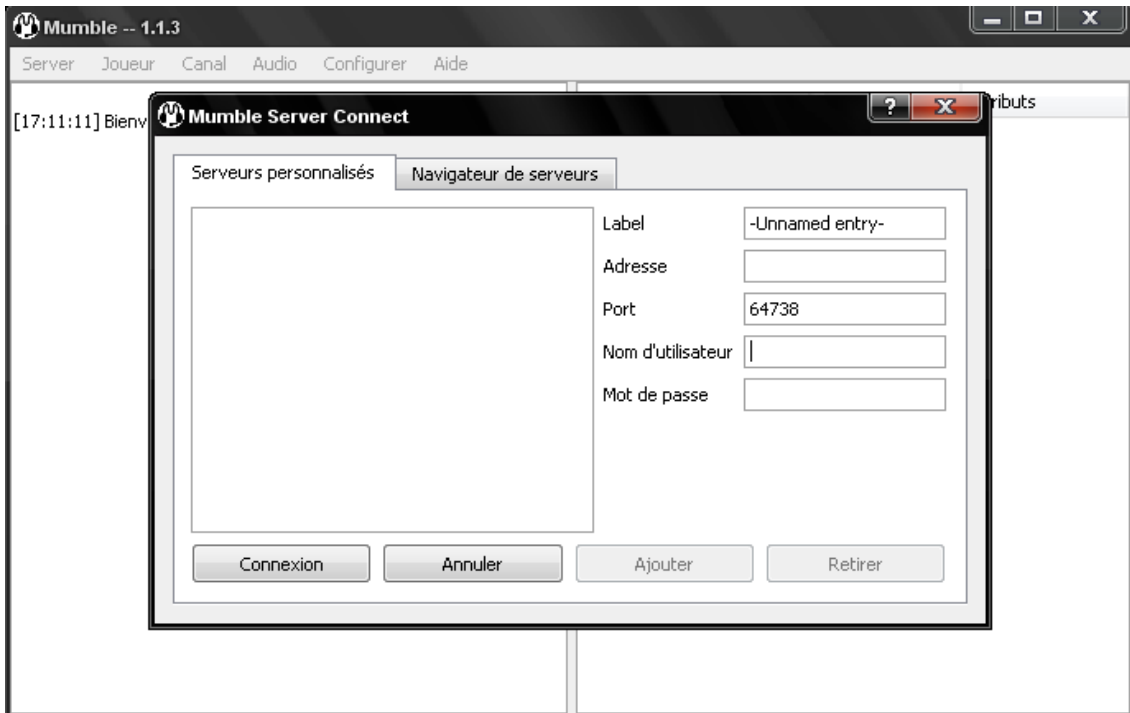
Hop un clic sur **Copier vers un serveur personnalisé** et le voila enregistré



Il ne vous reste plus qu'à rentrer votre nom d'utilisateur et/ou votre mot de passe. Pour enregistrer vos informations persos cliquez sur **Update**.
Voila un clic sur le bouton **Connexion** et vous voila sur le Mumble ~>[A.I.A]<~

2. En manuel

Pour enregistrer un serveur manuellement il suffit de cliquer sur **Serveurs personnalisés**.



Une fois sur cette fenêtre, remplissez les cases :

- Label : ce sera le nom d'enregistrement du serveur Mumble
- Adresse : c'est l'adresse du serveur Mumble (sans le port)
- Port : c'est le port du serveur Mumble
- Nom d'utilisateur : c'est votre pseudo une fois connecté
- Mot de passe : facultatif ou le mot de passe de votre compte Mumble

Et pour finir, pour enregistrer tout ça, cliquez sur le bouton **Ajouter**.

Voilà un clic sur le bouton **Connexion** et vous voilà sur le Mumble ~>[A.I.A]<~

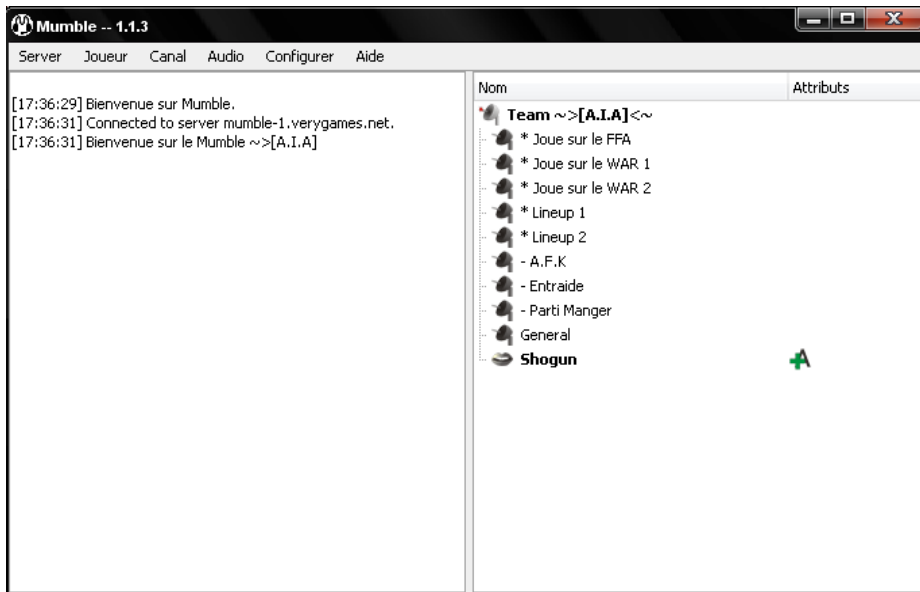
3. Connecté à Mumble

Suivant le serveur vous aurez peut être cette fenêtre qui s'affichera



Cliquez sur **Oui** pour continuer.

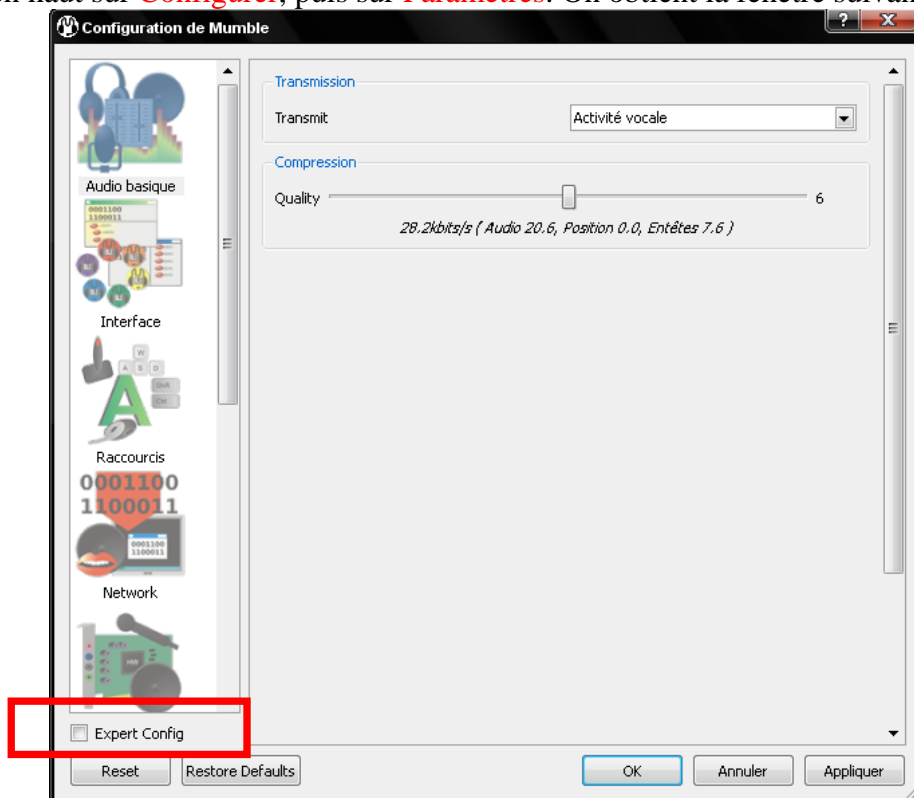
Voici le serveur Mumble :



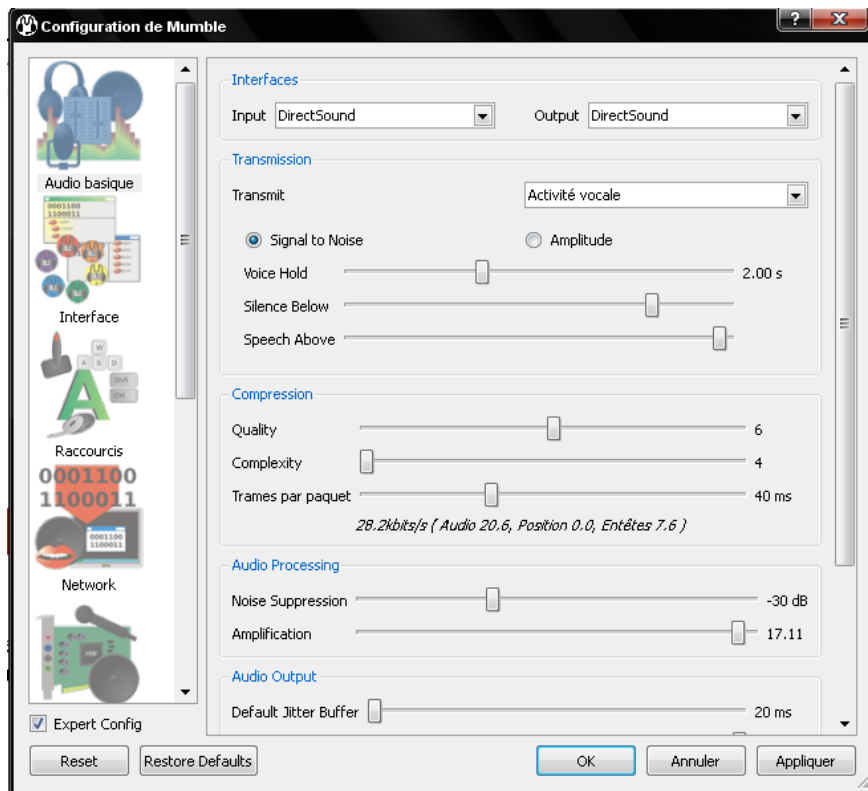
Comme sous Teamspeak on retrouve les différents canaux.
Passons à la configuration de quelques paramètres pour que tout soit parfait ;-)

II. Configuration

Cliquez en haut sur **Configurer**, puis sur **Paramètres**. On obtient la fenêtre suivante :



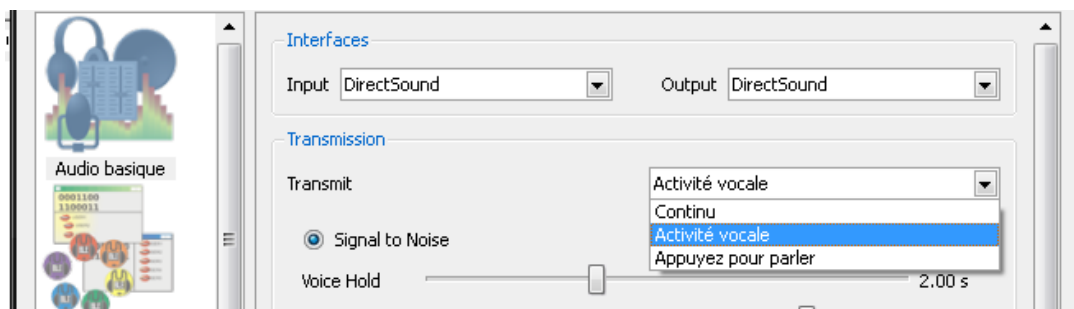
Première chose à faire, Cliquez sur la case en bas à gauche **Expert Config**. Cela va afficher tout un tas de nouveaux paramètres.



Commençons donc par la première catégorie **Audio Basique**.

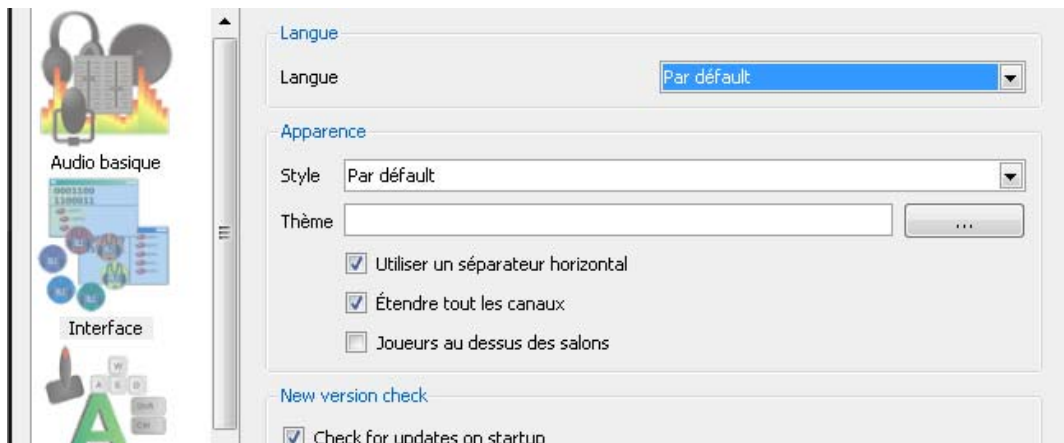
1. Audio basique

C'est ici que vous pouvez choisir le type d'activation de la voix, soit tout le temps actif, sur activité vocale ou par pression sur un bouton. Bien entendu cette option sur **Activité locale** suffira pour la plupart des joueurs.



Les autres options vous permettront d'affiner le déclenchement et la sensibilité de la détection de la voix.

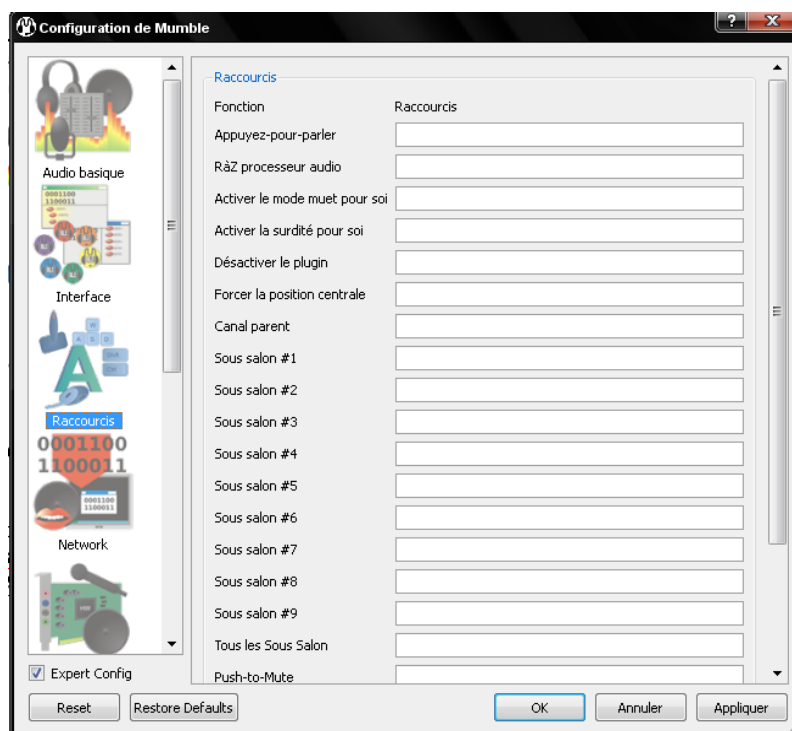
2. Interface



C'est ici que l'on peut choisir la Langue d'affichage si, on ne sait jamais vous faite parti des malchanceux pour qui Mumble ne prend pas la bonne langue.

L'option **Joueurs au dessus des salons** permet d'afficher les joueurs en premier, comme sous Teamspeak.

3. Raccourcis



Ici vous pouvez mettre des raccourcis clavier pour la plupart des actions de Mumble. Ce qui peut être intéressant par exemple pour changer de canal sans avoir à quitter CS ou sans faire de retour Windows.

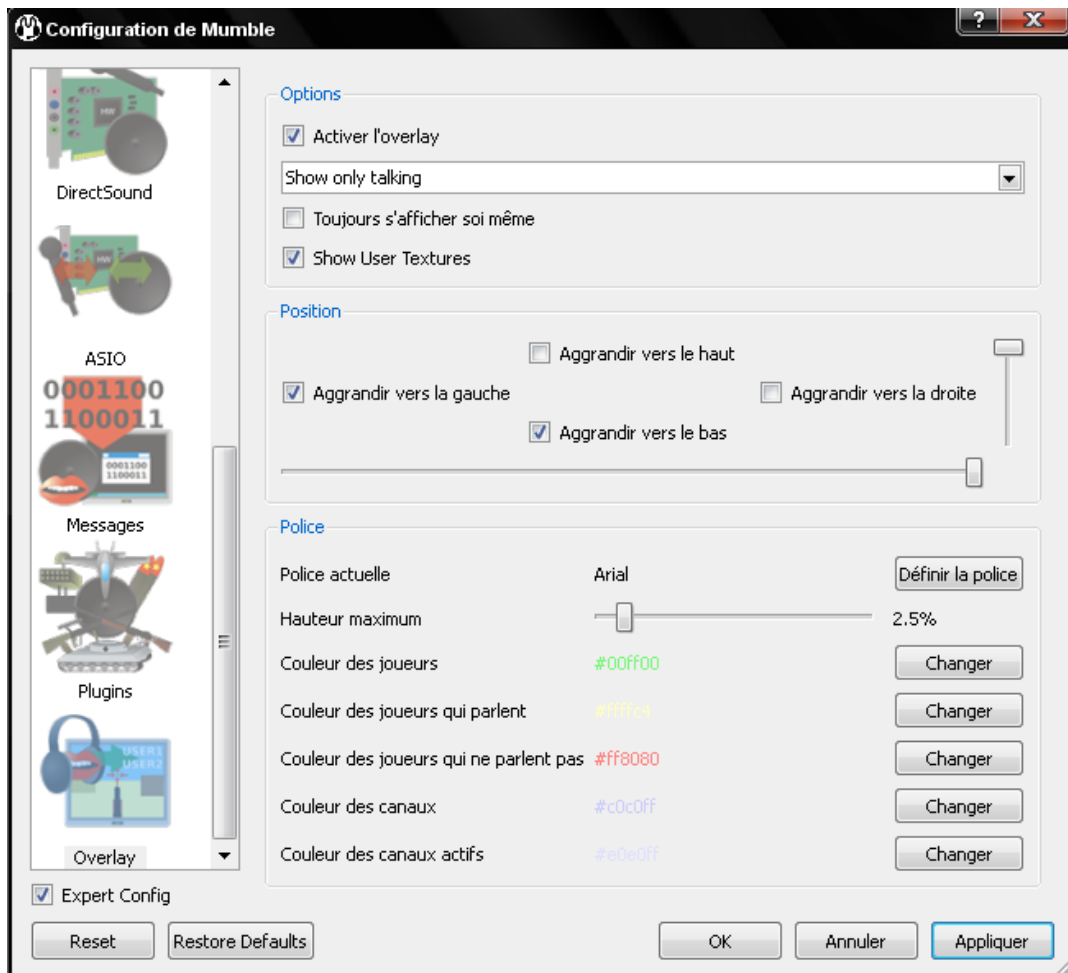
4. Overlay

On passe ici directement à la dernière catégorie d'option car les autres sont inintéressantes pour nous.

Qu'est ce donc que l'Overlay ? Cela permet d'afficher en superposition des informations par-dessus une autre fenêtre.

Euh oui mais ?

Cette option est très intéressante car elle va permettre d'afficher qui parle sur Mumble en haut à droite de votre fenêtre CS ou CZ.



Je ne détaillerai pas les options car ça parle de soit.

Voilà donc ça m'affiche les joueurs qui parlent en haut à gauche de ma fenêtre CZ en vert.

5. Synthèse Vocale

Dernière option que l'on va désactiver c'est cet espèce de voix métallique qui n'arrête pas de casser les oreilles.

Allez sur [Audio](#) puis Cliquez sur [Synthèse vocale](#) pour le désactiver

III. Conclusion

Teamspeak est bon pour la casse ;-)

Amusez vous bien !!!